



# CONSEIL & FORMATION

POUR LES  
ENTREPRENEURS

**BGE GUYANE**  
**AU SERVICE DE VOTRE RÉUSSITE**

**2022**

# Sommaire

Présentation de BGE p. 3

## **MON COMPTE FORMATION p. 4**

### **Profil et personnalité**

→ Je teste mon profil de créateur p. 7

### **Monter son projet**

→ Mon kit « business plan » p. 9

### **L'entreprise et son environnement**

→ Kit à créer « méthodologie étude de marché » p. 11

### **Cadre juridique/Fiscal/Social**

→ Kit à créer « statuts juridiques » p. 13

### **Prospection et démarchage**

→ Kit à créer « je trouve mes premiers clients » p. 15

### **Se lancer seul**

→ Aujourd'hui je crée ma micro-entreprise p. 17

### **Activité et accompagnement**

→ Micro plus p. 19

### **Pack starter**

→ Pack starter créer sa boîte p. 21

### **Pack création plus**

→ Booster sa création p. 23

### **Gestion et pilotage**

→ Kit à créer « outils de gestion » p. 25

# Réussissez la création et le développement de votre entreprise avec BGE !

Gagnez en autonomie et montez en compétence avec l'offre conseil-formation pour les entrepreneurs proposée par BGE Guyane. Quel que soit votre projet et votre profil nous avons la solution adaptée à votre besoin.

**Faites le choix de l'efficacité !**  
Comme 49 000 personnes ayant suivi un parcours d'accompagnement / formation chez BGE en 2019.



« Grâce à BGE Guyane, j'ai pu avoir une aide précieuse pour la mise en place de mon projet. On m'a partagé beaucoup d'outils et de la méthodologie pour mieux construire mon projet. Mon formateur était disponible et m'a permis d'avancer rapidement. »

Carmen CAMPANA (973)

## Les 10 raisons de choisir BGE

### 1. Investissement durable

Acquérir des compétences entrepreneuriales transversales est un facteur clé pour créer une entreprise et réussir.

### 2. Qualité & expertise

BGE Guyane est un organisme de formation spécialisé en création d'entreprise depuis plus de 20 ans. Toutes les structures BGE répondent au décret qualité de 2015 et sont référencées Datadock.

### 3. Expérience

Des formateurs spécialisés et rigoureusement sélectionnés

### 4. Sur mesure

L'accompagnement et la formation sont personnalisés pour s'adapter à votre réalité et vos besoins (présentiel/distanciel, court / long, individuel / collectif...)

### 5. Proximité

Nous nous efforçons de proposer nos services sur l'ensemble du territoire guyanais et vous accueillons dans nos différents lieux d'accueil à Cayenne, Kourou, Saint-Laurent du Maroni et St Georges de l'Oyapock.

### 6. Compétences reconnues

Car certifier vos acquis contribue à la sécurisation de votre parcours professionnel, BGE propose une gamme de certifications couvrant l'ensemble du chemin entrepreneurial.

### 7. Accompagnement dans la durée

Les conseillers-formateurs de BGE sont à vos côtés tout au long de votre parcours (en amont de la réflexion, pour accompagner la création, en aval pour sécuriser et développer votre activité).

### 8. Accès à des réseaux

Car il est important de bien savoir s'entourer, BGE vous fait bénéficier de ses réseaux d'entrepreneurs et de partenaires (experts, financeurs...) et vous ouvre la porte de ses clubs de chefs d'entreprise pour échanger entre pairs.

### 9. Financement attractif

L'ensemble des prestations de service de BGE est éligible au CPF.

### 10. Résultats

Être accompagné par un professionnel favorise la pérennité de son entreprise (80 % de pérennité à 3 ans pour les entreprises créées après un accompagnement par BGE, contre 70 % pour la moyenne nationale).

## Modalités de prise en charge

Que vous soyez salarié, indépendant, demandeur d'emploi ou agent de la fonction publique, de nombreux dispositifs peuvent vous permettre de financer vos formations (partiellement ou totalement). Notre équipe définira avec vous, au vu de votre situation, les modalités de financement envisageables et vous accompagnera dans toutes les démarches à effectuer.



Nos équipes s'engagent à vous garantir une accessibilité à nos locaux et à s'adapter à votre handicap pour que vous puissiez bénéficier de Mon conseil en évolution professionnelle quel que soit votre handicap. Notre référent handicap anime et met en œuvre la politique d'accueil et d'intégration des personnes en situation de handicap en formation, définie par la direction de BGE Guyane, votre opérateur CEP en Guyane.

Vous pouvez contacter notre référente handicap au 05 94 20 44 08 ou par mail : [catherine.christelle@bge-guyane.com](mailto:catherine.christelle@bge-guyane.com)

## Une équipe à votre écoute

- + Vous hésitez entre plusieurs formations ?
- + Vous souhaitez concevoir un parcours sur mesure ?
- + Vous voulez en savoir plus sur les démarches à accomplir ?

**Notre équipe est à votre écoute pour répondre à toutes vos questions.**

Pour toute information complémentaire, contactez-nous ! ☎ 05 94 20 44 08 ✉ [contact@bge-guyane.com](mailto:contact@bge-guyane.com)



# Mobilisez votre CPF pour créer et développer votre entreprise !



Retrouvez l'expertise BGE sur la nouvelle appli MonCompteFormation qui vous permet de consulter vos droits à la formation professionnelle, réserver et payer avec votre CPF les formations qui vous intéressent.

Pour découvrir nos offres de formation disponibles sur MonCompteFormation, utilisez notre tuto vidéo:



Téléchargez l'application  
**MonCompteFormation**  
ou rendez-vous sur le site web  
**[www.moncompteformation.gouv.fr](http://www.moncompteformation.gouv.fr)**

Pour toute information complémentaire, contactez-nous ! ☎ 05 94 20 44 08 ✉ [contact@bge-guyane.com](mailto:contact@bge-guyane.com)



# BGE GUYANE

## En chiffres



### DÉCLENCHER L'INITIATIVE

- Envisager la création d'entreprise comme une possibilité
- Travailler sur ses motivations grâce au partage d'expériences



**798** personnes  
accueillies et orientées

Sur la base du dispositif d'émergence  
ACTIV'CREA (Pôle Emploi)



### TESTER, STRUCTURER, OUTILLER

- Valider la viabilité du projet
- Penser la stratégie commerciale (offre, prix, distribution) et le plan de communication
- Faire des choix administratifs, juridiques, fiscaux
- Formaliser son business plan
- Tester son activité
- Acquérir les compétences clés entrepreneuriales



**4940** Heures  
de formation réalisées

Sur la base de l'AFC Création (Pôle Emploi)

### DONNER ACCÈS AU FINANCEMENT



- Définition des justes montants à emprunter
- Accès aux financements adaptés au projet (subventions, prêts, dons)
- Comprendre les attentes des financeurs et apprendre à convaincre
- Être mis en relation avec des partenaires financiers



**34** PROJETS SUIVIS ONT  
OBTENU UN FINANCEMENT

Subvention PJ et AGEFIPH

### DÉVELOPPER ET FAIRE RÉUSSIR



- Trouver des solutions d'hébergement
- Asseoir sa stratégie commerciale
- Faire des bilans de la situation de son entreprise, revoir sa stratégie
- Savoir utiliser les outils numériques pour mieux vendre, communiquer, gérer
- Accéder à des communautés d'entrepreneurs
- Poursuivre sa montée en compétences
- Recruter son premier salarié

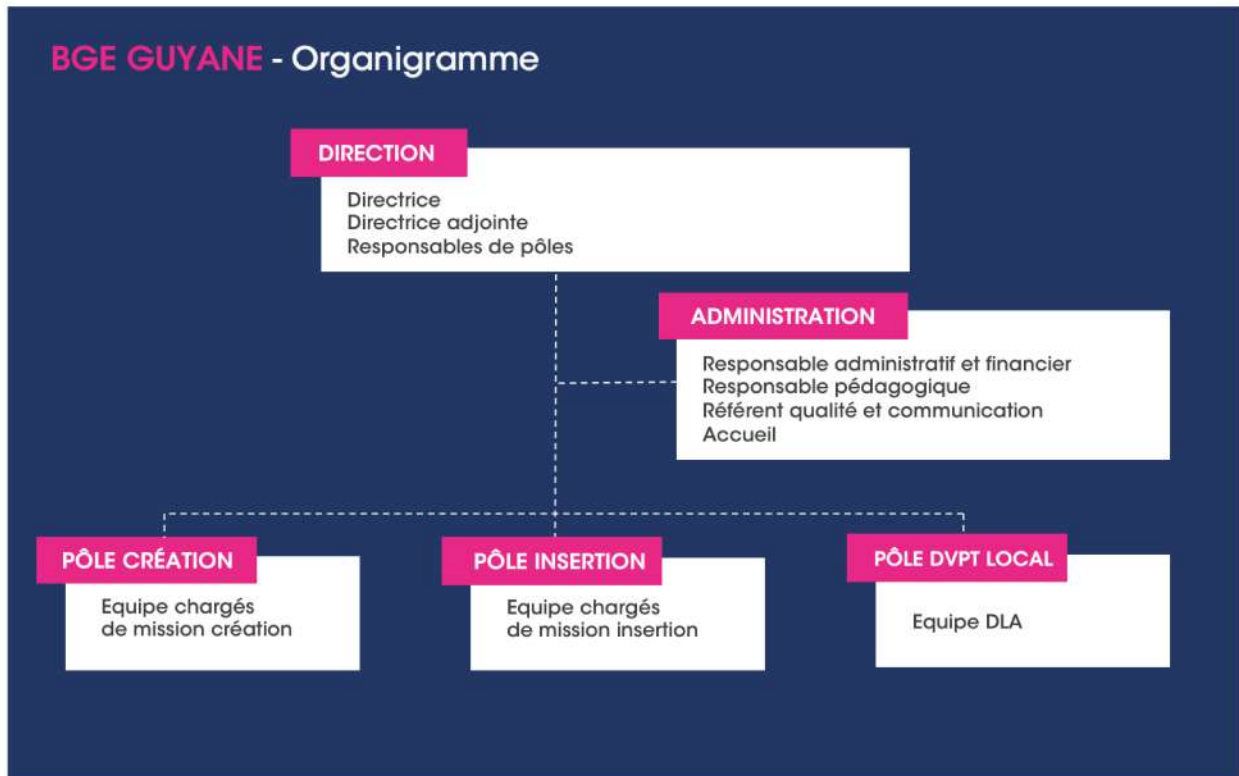


**156** DIAGNOSTICS RÉALISÉS  
AUPRÈS DE DIRIGEANTS  
DE JEUNES ENTREPRISES

(DAPCA)

# BGE GUYANE

Une équipe pluridisciplinaire au service d'une offre large

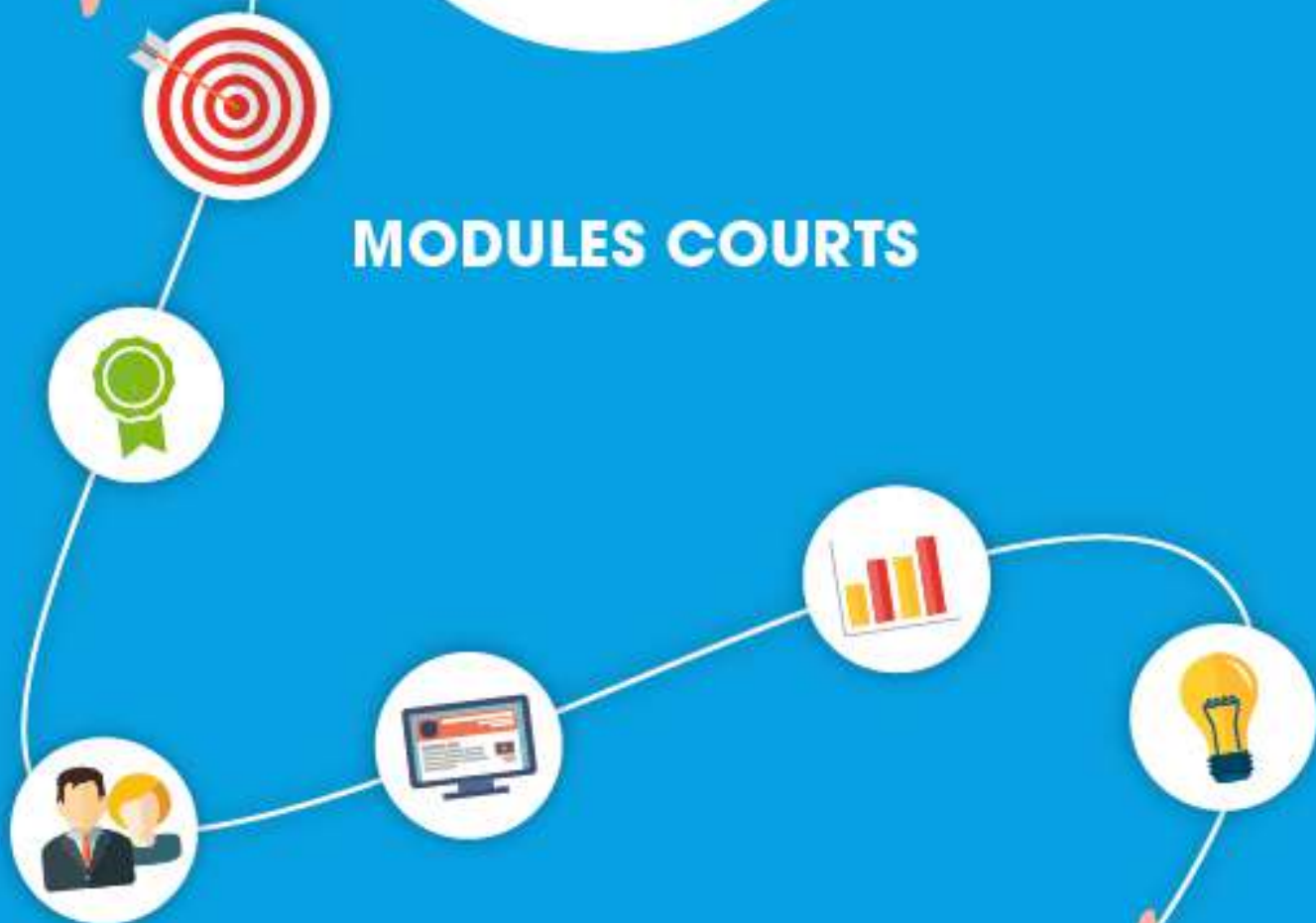


Pour toute information complémentaire, contactez-nous ! ☎ 05 94 20 44 08 ✉ [contact@bge-guyane.com](mailto:contact@bge-guyane.com)





## MODULES COURTS





**MODULES COURTS**  
**PROFIL ET PERSONNALITÉ**



# Je teste mon profil de créateur



## Objectifs de la formation

Cette formation a pour objectif de mesurer et évaluer votre potentiel de créateur d'entreprise et déterminer si vous êtes prêt à entreprendre une activité.

Cela vous permettra d'évaluer et de vérifier l'adéquation entre profil et votre projet. La prise en compte de ces éléments vous permettra d'identifier vos atouts et les compétences entrepreneuriales à développer.

## Programme

- Présentation des étapes de la création d'entreprise
- Présentation des principes de l'effectuation
- Tests du profil des entrepreneurs
- Bilan entrepreneurial
- Adéquation homme/projet
- Identifier vos ressources et vos capacités ainsi que vos forces et vos faiblesses
- Préconisations et définition des axes de travail

**Tarif** 420 €

**Financiers**



Découvrez votre profil et personnalité entrepreneuriale

\*questionnaire de satisfaction à l'issue de la formation.

Pour toute information complémentaire, contactez-nous ! ☎ 05 94 20 44 08 ✉ [contact@bge-guyane.com](mailto:contact@bge-guyane.com)

### Public

Toute personne ayant une idée ou projet de création d'entreprise

### Prérequis

Avoir une idée ou un projet de création



#### Durée de la formation

**1 jour / 7 heures en un bloc ou fractionnées**



#### Dates et lieux de la formation

La formation est disponible sur demande en présentiel ou à distance

**Délai d'accès** : 8 jours après entretien préalable de vérification des prérequis.

#### Modalités d'évaluation / Validation des acquis

Évaluation formative sous forme de questionnaire (ouvert ou choix multiple) et d'auto-évaluation. Formalisation / production d'outils.

#### Attestation de formation.

#### Méthodes pédagogiques et outils

- Entretiens conseils individuels
- Appui documentaire
- Appui à la rédaction du dossier en ligne
- Prospection terrain
- Analyse des résultats et diagnostic
- Ressources documentaires papier / numérique
- Livrables thématiques
- Outils en ligne via l'application MAEL (Mon Accompagnement En Ligne)



#### Formateur

Nos formateurs sont des experts reconnus de la création et du développement des entreprises et ont une expérience significative dans leur domaine d'activité. Ils sauront répondre à vos besoins.





**MODULES COURTS**  
**MONTER SON PROJET**

# Mon kit business plan



## Objectifs de la formation

Cette formation a pour objectif de vous former aux techniques de rédaction d'un business plan étape par étape. Acquérir les savoirs nécessaires à la formalisation de votre projet de création d'entreprise.

Cette formation vous apportera les outils pratiques relatifs à la structuration de votre projet entrepreneurial à travers l'étude d'un business plan.

## Programme

- Connaître les objectifs et l'utilité d'un business plan
- Découverte des différents types de business plan
- Les supports pour rédiger son business plan
- Introduction/présentation du porteur/motivations
- Présentation de l'offre commerciale
- Etude de marché
- Stratégie commerciale
- Construction des éléments financiers
- Savoir présenter son business plan

€ **Tarif** 720 €

★ **Financeurs**



**Maitrisez votre projet en construisant votre Business Plan**

## Public

Toute personne ayant un projet de création d'entreprise défini

## Prérequis

Vous devez savoir rédiger sur différents type de supports numériques. Tels que : Word et Power Point..



## Durée de la formation

**2 jours / 12 heures en un bloc ou fractionnées**



## Dates et lieux de la formation

La formation est disponible sur demande en présentiel ou à distance

**Délai d'accès** : 8 jours après entretien préalable de vérification des prérequis.

## Modalités d'évaluation / Validation des acquis

Évaluation formative sous forme de questionnaire (ouvert ou choix multiple) et d'auto-évaluation. Formalisation / production d'outils.

## Attestation de formation.

## Méthodes pédagogiques et outils

- Entretiens conseils individuels
- Appui documentaire
- Appui à la rédaction du dossier en ligne
- Prospection terrain
- Analyse des résultats et diagnostic
- Ressources documentaires papier / numérique
- Livrables thématiques
- Outils en ligne via l'application MAEL (Mon Accompagnement En Ligne)



## Formateur

Nos formateurs sont des experts reconnus de la création et du développement des entreprises et ont une expérience significative dans leur domaine d'activité. Ils sauront répondre à vos besoins.



\*questionnaire de satisfaction à l'issue de la formation.

Pour toute information complémentaire, contactez-nous ! ☎ 05 94 20 44 08 ✉ contact@bge-guyane.com



**MODULES COURTS**  
**L'ENTREPRISE ET SON**  
**ENVIRONNEMENT**

# Kit à créer « méthodologie étude de marché »



## Objectifs de la formation

Durant cette formation, vous allez pouvoir apprendre les différentes phases pour la réalisation d'une étude de marché fiable.

Vous allez acquérir des savoirs et des compétences sur des techniques et des outils d'analyse.

Vous serez en mesure de savoir dans quel environnement votre entreprise évoluera et se développera.

## Programme

- Qu'est-ce qu'une étude de marché?
- Outils et méthodes
- Analyser l'environnement du projet
- Analyser la demande
- Analyser l'offre et la concurrence
- Les sources d'information

**Tarif** 360 €

**Financiers**



L'étude de marché, un facteur clé pour la réussite de votre projet

\*questionnaire de satisfaction à l'issue de la formation.

Pour toute information complémentaire, contactez-nous ! ☎ 05 94 20 44 08 ✉ [contact@bge-guyane.com](mailto:contact@bge-guyane.com)

## Public

Toute personne disposant d'un projet de création défini

## Prérequis

Disposer d'un projet défini



### Durée de la formation

**1 jour / 6 heures en un bloc ou fractionnées**



### Dates et lieux de la formation

La formation est disponible sur demande en présentiel ou à distance

**Délai d'accès** : 8 jours après entretien préalable de vérification des prérequis.

### Modalités d'évaluation / Validation des acquis

Évaluation formative sous forme de questionnaire (ouvert ou choix multiple) et d'auto-évaluation.  
Formalisation / production d'outils.

Attestation de formation.

### Méthodes pédagogiques et outils

- Entretiens conseils individuels
- Appui documentaire
- Appui à la rédaction du dossier en ligne
- Prospection terrain
- Analyse des résultats et diagnostic
- Ressources documentaires papier / numérique
- Livrables thématiques
- Outils en ligne via l'application MAEL (Mon Accompagnement En Ligne)



## Formateur

Nos formateurs sont des experts reconnus de la création et du développement des entreprises et ont une expérience significative dans leur domaine d'activité. Ils sauront répondre à vos besoins. (Présentation p.26)





**MODULES COURTS**  
**CADRE**  
**JURIDIQUE/FISCAL/**  
**SOCIAL**

# Kit à créer « statuts juridiques »



## Objectifs de la formation

L'objectif est de vous apporter les informations nécessaires concernant les différents statuts juridiques. Vous bénéficierez également de conseils et d'une aide pour le choix de votre statut juridique.

La formation vous aidera à comprendre les différentes conséquences sociales et fiscales qu'impliquera le choix de votre statut juridique.

## Programme

- Introduction sur l'importance du choix du statut juridique
- Présentation des critères de choix
- Présentation des principaux statuts juridiques
- Comparatifs des statuts
- Présentation des statuts de l'ESS
- Présentation des statuts de regroupement

€ **Tarif** 240 €

★ **Financeurs**



**Faites le bon choix pour votre statut juridique**

\*questionnaire de satisfaction à l'issue de la formation.

Pour toute information complémentaire, contactez-nous ! ☎ 05 94 20 44 08 ✉ [contact@bge-guyane.com](mailto:contact@bge-guyane.com)

## Public

Toute personne ayant un projet de création d'entreprise défini.

## Prérequis

Le projet doit être clairement défini, notamment le modèle économique



**Durée de la formation**

**1 jour / 4 heures**



**Dates et lieux de la formation**

La formation est disponible sur demande en présentiel ou à distance

**Délai d'accès** : 8 jours après entretien préalable de vérification des prérequis.

## Modalités d'évaluation / Validation des acquis

Évaluation formative sous forme de questionnaire (ouvert ou choix multiple) et d'auto-évaluation.  
Formalisation / production d'outils.

Attestation de formation.

## Méthodes pédagogiques et outils

- Entretiens conseils individuels
- Appui documentaire
- Appui à la rédaction du dossier en ligne
- Prospection terrain
- Analyse des résultats et diagnostic
- Ressources documentaires papier / numérique
- Livrables thématiques
- Outils en ligne via l'application MAEL (Mon Accompagnement En Ligne)



**Formateur**

Nos formateurs sont des experts reconnus de la création et du développement des entreprises et ont une expérience significative dans leur domaine d'activité. Ils sauront répondre à vos besoins.





**MODULES COURTS**  
**PROSPECTION ET**  
**DEMARCHAGE**



# Kit à créer « je trouve mes premiers clients »



## Objectifs de la formation

Durant cette formation, vous allez découvrir les méthodes de prospection et de démarchage de votre future clientèle.

L'objectif est de vous permettre de savoir comment constituer puis élargir votre portefeuille de clientèle. Il s'agit également de vous apporter les techniques afin de renforcer votre relation clientèle.

## Programme

- Comment trouver des clients?
- Outils et méthodes pour conquérir de nouveaux clients
- Optimiser la relation client
- Le fichier client, outil central de votre activité commerciale
- Comment fidéliser sa clientèle?

Adopter des techniques de prospection et de démarchage optimales et efficaces pour votre activité

€ **Tarif** 420 €

★ **Financeurs**



## Public

Toute personne ayant une idée ou projet de création d'entreprise proche de la concrétisation

## Prérequis

Le projet doit être dans une phase avancée, proche du lancement.



### Durée de la formation

**1 jour / 7 heures en un bloc ou fractionnées**



### Dates et lieux de la formation

La formation est disponible sur demande en présentiel ou à distance

**Délai d'accès** : 8 jours après entretien préalable de vérification des prérequis.

### Modalités d'évaluation / Validation des acquis

Évaluation formative sous forme de questionnaire (ouvert ou choix multiple) et d'auto-évaluation. Formalisation / production d'outils.

### Attestation de formation.

### Méthodes pédagogiques et outils

- Entretiens conseils individuels
- Appui documentaire
- Appui à la rédaction du dossier en ligne
- Prospection terrain
- Analyse des résultats et diagnostic
- Ressources documentaires papier / numérique
- Livrables thématiques
- Outils en ligne via l'application MAEL (Mon Accompagnement En Ligne)



### Formateur

Nos formateurs sont des experts reconnus de la création et du développement des entreprises et ont une expérience significative dans leur domaine d'activité. Ils sauront répondre à vos besoins.



\*questionnaire de satisfaction à l'issue de la formation.

Pour toute information complémentaire, contactez-nous ! ☎ 05 94 20 44 08 ✉ [contact@bge-guyane.com](mailto:contact@bge-guyane.com)



MODULES COURTS  
SE LANCER SEUL

# Aujourd'hui je crée ma micro-entreprise



## Objectifs de la formation

L'objectif de cette formation est de vous apporter les éléments pratiques pour le démarrage effectif de votre activité sous le régime de la micro-entreprise.

De nombreux outils vous seront mis à disposition afin d'assurer le démarrage et le suivi au quotidien de votre entreprise.

## Programme

- Comprendre le statut de micro entreprise
- Construire le projet
- Introduction Marketing et Vente
- Les moyens nécessaires au démarrage
- Introduction au Business Plan
- Fondamentaux de la gestion d'entreprise
- Le Plan d'action

Démarrez votre activité indépendante sereinement

**Tarif** 420 €

**Financiers**



\* questionnaire de satisfaction à l'issue de la formation.

## Public

Toute personne ayant une idée ou projet de création d'entreprise

## Prérequis

Vous devez avoir réfléchi au préalable à une idée de création ou avoir défini un projet



### Durée de la formation

**1 jour / 7 heures en un bloc ou fractionnées**



### Dates et lieux de la formation

La formation est disponible sur demande en présentiel et à distance

**Délai d'accès** : 8 jours après entretien préalable de vérification des prérequis.

### Modalités d'évaluation / Validation des acquis

Évaluation formative sous forme de questionnaire (ouvert ou choix multiple) et d'auto-évaluation.  
Formalisation / production d'outils.

### Attestation de formation.

### Méthodes pédagogiques et outils

- Entretiens conseils individuels
- Appui documentaire
- Appui à la rédaction du dossier en ligne
- Prospection terrain
- Analyse des résultats et diagnostic
- Ressources documentaires papier / numérique
- Livrables thématiques
- Outils en ligne via l'application MAEL (Mon Accompagnement En Ligne)



### Formateur

Nos formateurs sont des experts reconnus de la création et du développement des entreprises et ont une expérience significative dans leur domaine d'activité. Ils sauront répondre à vos besoins.





**MODULES COURTS  
ACTIVITÉ ET  
ACCOMPAGNEMENT**

# Micro plus



## Objectifs de la formation

L'objectif de cette formation est de vous apporter les outils nécessaires pour le démarrage effectif de votre activité et d'en assurer le suivi au quotidien.

Vous obtiendrez toutes les informations sur le régime de la micro-entreprise et vous disposerez d'heures de suivi pour vous accompagner dans le démarrage de votre activité.

## Programme

- Comprendre le statut de micro entreprise
- Construire le projet
- Introduction au marketing et à la vente
- Les moyens nécessaires au démarrage
- Introduction au business plan
- Fondamentaux de la gestion d'entreprise
- Le plan d'action
- Le suivi post-crétion

**Optimisez vos chances avec le suivi de votre activité**

**Tarif** 720 €

**Financiers**



\*questionnaire de satisfaction à l'issue de la formation.

Pour toute information complémentaire, contactez-nous ! ☎ 05 94 20 44 08 ✉ [contact@bge-guyane.com](mailto:contact@bge-guyane.com)

### Public

Toute personne ayant une idée ou projet de création d'entreprise

### Prérequis

Vous devez avoir réfléchi au préalable à une idée de création ou avoir défini un projet



### Durée de la formation

**2 jours / 14 heures en un bloc et fractionnées**



### Dates et lieux de la formation

La formation est disponible sur demande en présentiel et à distance

**Délai d'accès** : 8 jours après entretien préalable de vérification des prérequis.

### Modalités d'évaluation / Validation des acquis

Évaluation formative sous forme de questionnaire (ouvert ou choix multiple) et d'auto-évaluation.

Formalisation / production d'outils.

Attestation de formation.

### Méthodes pédagogiques et outils

- Entretiens conseils individuels
- Appui documentaire
- Appui à la rédaction du dossier en ligne
- Prospection terrain
- Analyse des résultats et diagnostic
- Ressources documentaires papier / numérique
- Livrables thématiques
- Outils en ligne via l'application MAEL (Mon Accompagnement En Ligne)



### Formateur

Nos formateurs sont des experts reconnus de la création et du développement des entreprises et ont une expérience significative dans leur domaine d'activité. Ils sauront répondre à vos besoins.





**MODULES COURTS  
PACK STARTER**

# Pack starter « créer sa boîte »

## Objectifs de la formation

Bénéficier d'un accompagnement personnalisé pour comprendre et structurer les conditions de viabilité économique et financière du projet.

Déterminer si vous avez les compétences clés pour réussir

Mobiliser les financements nécessaires pour démarrer

Faire le bon choix sur les conditions d'exercice (fiscal, social, juridique) vous accompagner dans le démarrage de votre activité.



## Programme

- Analyser les conditions de viabilité et de réalisation du projet de création/reprise : étude commerciale, financière et juridique du projet
- Valider la capacité à porter le projet : analyse de l'adéquation entre le projet et la personne, ses contraintes et ses atouts personnels
- Aider à savoir communiquer et convaincre : rédaction du business plan, structuration du pitch commercial
- Mobiliser les financements nécessaires pour démarrer : réalisation d'un prévisionnel financier et intermédiation bancaire
- Structurer une feuille de route des actions à mettre en œuvre jusqu'à la création

€ **Tarif**

560 €

★ **Financiers**



Commencez dans les meilleures conditions

\*questionnaire de satisfaction à l'issue de la formation.

Pour toute information complémentaire, contactez-nous ! ☎ 05 94 20 44 08 ✉ [contact@bge-guyane.com](mailto:contact@bge-guyane.com)

## Public

Toute personne ayant une idée ou projet de création d'entreprise

## Prérequis

Vous devez avoir réfléchi au préalable à une idée de création ou avoir défini un projet



## Durée de la formation

7 heures fragmentées



## Dates et lieux de la formation

La formation est disponible sur demande en présentiel ou à distance

**Délai d'accès** : 8 jours après entretien préalable de vérification des prérequis.

## Modalités d'évaluation / Validation des acquis

Évaluation formative sous forme de questionnaire (ouvert ou choix multiple) et d'auto-évaluation.  
Formalisation / production d'outils.

## Attestation de formation.

## Méthodes pédagogiques et outils

- Entretiens conseils individuels
- Appui documentaire
- Appui à la rédaction du dossier en ligne
- Prospection terrain
- Analyse des résultats et diagnostic
- Ressources documentaires papier / numérique
- Livrables thématiques
- Outils en ligne via l'application MAEL (Mon Accompagnement En Ligne)



## Formateur

Nos formateurs sont des experts reconnus de la création et du développement des entreprises et ont une expérience significative dans leur domaine d'activité. Ils sauront répondre à vos besoins.





**MODULES COURTS  
PACK CREATION PLUS**



# Booster sa création

## Objectifs de la formation

Une formation sur mesure pour construire votre projet et créer votre entreprise.

L'objectif de la formation sera d'évaluer votre capacité à entreprendre et maîtriser la méthodologie relative à la conduite d'un projet entrepreneurial.



## Programme

- Analyser les conditions de viabilité et de réalisation du projet de création/reprise : étude commerciale, financière et juridique du projet
- Valider la capacité à porter le projet : analyse de l'adéquation entre le projet et la personne, ses contraintes et ses atouts personnels
- Aider à savoir communiquer et convaincre : rédaction du business plan, structuration du pitch commercial
- Mobiliser les financements nécessaires pour démarrer : réalisation d'un prévisionnel financier et intermédiation bancaire
- Structurer une feuille de route des actions à mettre en œuvre jusqu'à la création

**Tarif** 820€ €

**Financiers**



Bénéficiez d'un accompagnement poussé

\*questionnaire de satisfaction à l'issue de la formation.

Pour toute information complémentaire, contactez-nous ! ☎ 05 94 20 44 08 ✉ [contact@bge-guyane.com](mailto:contact@bge-guyane.com)

## Public

Toute personne ayant une idée ou projet de création d'entreprise

## Prérequis

Vous devez avoir réfléchi au préalable à une idée de création ou avoir défini un projet

## Durée de la formation

**26 heures fragmentées**

## Dates et lieux de la formation

La formation est disponible sur demande en présentiel en individuel et en collectif

**Délai d'accès** : 8 jours après entretien préalable de vérification des prérequis.

## Modalités d'évaluation / Validation des acquis

Évaluation formative sous forme de questionnaire (ouvert ou choix multiple) et d'auto-évaluation. Formalisation / production d'outils.

## Attestation de formation.

## Méthodes pédagogiques et outils

- Entretiens conseils individuels
- Appui documentaire
- Appui à la rédaction du dossier en ligne
- Prospection terrain
- Analyse des résultats et diagnostic
- Ressources documentaires papier / numérique
- Livrables thématiques
- Outils en ligne via l'application MAEL (Mon Accompagnement En Ligne)

## Formateur

Nos formateurs sont des experts reconnus de la création et du développement des entreprises et ont une expérience significative dans leur domaine d'activité. Ils sauront répondre à vos besoins.



An illustration of two hands, one from the top and one from the bottom, holding a large green circle. The top hand is positioned above a blue rectangular bar, and the bottom hand is positioned below a yellow rectangular bar. The green circle is the central focus, containing the text.

**MODULES COURTS  
GESTION ET PILOTAGE**

# Kit à créer « outils de gestion »



## Objectifs de la formation

L'objectif de cette formation est de vous initier à la gestion et au pilotage de votre activité.

Vous disposerez en fin de formation d'une boîte à outils complète pour vous aider à mettre en place votre activité et en assurer la gestion au quotidien.

## Programme

- Les outils marketing /commerce.
- Les outils de communication
- Les outils de devis-facturation /comptabilité
- Les outils d'analyse financière et de rentabilité.
- Les outils de gestion et de pilotage.
- Gestionnaire de base de données clients fournisseurs
- Présentation des déclarations SSI/URSSAF Impôts
- Module RH / campagne de recrutement

€ **Tarif**

420 €

★ **Financeurs**



Obtenez les outils pour piloter et gérer votre activité

\*questionnaire de satisfaction à l'issue de la formation.

Pour toute information complémentaire, contactez-nous ! ☎ 05 94 20 44 08 ✉ [contact@bge-guyane.com](mailto:contact@bge-guyane.com)

## Public

Toutes personnes ayant une idée, projet de création d'entreprise

Chefs d'entreprise

## Pré-requis

Être en phase de lancement de l'activité ou avoir démarré l'activité



## Durée de la formation

**1 jour** / 7 heures en un bloc ou fragmentées



## Dates et lieux de la formation

La formation est disponible sur demande en présentiel ou à distance  
**Délai d'accès** : 8 jours après entretien préalable de vérification des prérequis.

## Modalités d'évaluation / Validation des acquis

Évaluation formative sous forme de questionnaire (ouvert ou choix multiple) et d'auto-évaluation.  
 Formalisation / production d'outils.

## Attestation de formation.

## Méthodes pédagogiques et outils

- Entretiens conseils individuels
- Appui documentaire
- Appui à la rédaction du dossier en ligne
- Prospection terrain
- Analyse des résultats et diagnostic
- Ressources documentaires papier / numérique
- Livrables thématiques
- Outils en ligne via l'application MAEL (Mon Accompagnement En Ligne)



## Formateur

Nos formateurs sont des experts reconnus de la création et du développement des entreprises et ont une expérience significative dans leur domaine d'activité. Ils sauront répondre à vos besoins.





**MODULES LONGS**  
**MONTAGE DE PROJET**

# J'apprends à créer mon entreprise



## Objectifs de la formation

Cette formation vous permet à partir d'un projet défini de préparer au mieux votre création d'entreprise en effectuant un travail sur toutes les étapes et les aspects de la création. L'objectif est également de vous faire monter en compétences au niveau entrepreneurial afin de développer votre autonomie. L'objectif est d'étudier tous les aspects de votre projet afin que vous puissiez créer dans les meilleures conditions de réussite et de pérennité.

## Programme

- ❖ Étapes de la création
- ❖ Étude de l'adéquation personne-projet
- ❖ Étude et Analyse du marché
- ❖ Conception et planification de la stratégie marketing et commerciale
- ❖ Planification, organisation et gestion des méthodes et outils de l'image, de l'information et de la communication
- ❖ Étude financière, identification des aides financières
- ❖ Mise en œuvre des choix sur les éléments juridiques, fiscaux, sociaux
- ❖ Présentation du projet entrepreneurial à des tiers.

€ **Tarif** 3360 €

★ **Financeurs** Pôle Emploi



Préparez minutieusement votre projet de création

## Public

Toutes personnes ayant un projet de création d'entreprise défini

## Pré-requis

Avoir un ordinateur et une maîtrise de base de l'informatique



### Durée de la formation

**240h** / 30 heures par semaine sur 2 mois



### Dates et lieux de la formation

Formation en entrée sortie permanente

**Délai d'accès** : 8 jours après entretien préalable de vérification des prérequis.

### Modalités d'évaluation / Validation des acquis

Évaluation formative sous forme de questionnaire (ouvert ou choix multiple) et d'auto-évaluation.  
Formalisation / production d'outils.

### Attestation de formation.

### Méthodes pédagogiques et outils

- Entretiens conseils individuels
- Appui documentaire
- Appui à la rédaction du dossier en ligne
- Prospection terrain
- Analyse des résultats et diagnostic
- Ressources documentaires papier / numérique
- Livrables thématiques
- Outils en ligne via l'application MAEL (Mon Accompagnement En Ligne)



### Formateurs

Nos formateurs sont des experts reconnus de la création et du développement des entreprises et ont une expérience significative dans leur domaine d'activité. Ils sauront répondre à vos besoins.



\*questionnaire de satisfaction à l'issue de la formation.

Pour toute information complémentaire, contactez-nous ! ☎ 05 94 20 44 08 ✉ [contact@bge-guyane.com](mailto:contact@bge-guyane.com)



**Prestations Demandeurs d'Emploi  
EMERGENCE-  
ACCOMPAGNEMENT**

Satisfaction de nos participants en 2022

Près de 800 personnes nous ont fait confiance pour les accompagner.

# Activ'Crea



## Objectifs de la prestation

Cette prestation s'adresse à ceux que la création d'entreprise intéresse, ayant un projet ou pas. Le parcours constitué de 2 phases, émergence et accompagnement permet de tester une idée, de la valider, d'explorer votre profil entrepreneurial puis d'être accompagné jusqu'à la création d'entreprise à travers toutes les étapes du processus à l'aide d'un référent unique au sein d'un parcours mêlant rendez-vous individuels, ateliers collectifs et workshops

## Déroulement

Entretien de diagnostic puis

Phase émergence et phase accompagnement ou phase accompagnement direct

Chaque phase peut durer jusqu'à 3 mois.

Phase émergence : trouver, analyser, évaluer une idée de création, tester son profil entrepreneurial, vérifier l'adéquation personne/projet, savoir pitcher son projet, connaître les étapes de la création.

Phase émergence : offre commerciale, stratégie commerciale, étude de marché, prévisionnel financier, statuts juridiques.

€ **Tarif**

Pris en charge par  
Pôle Emploi

★

**Financeurs**

Pôle Emploi

Faites-vous accompagner dans toutes les étapes de votre projet

## Public

Toutes personnes inscrites à Pôle Emploi souhaitant créer une entreprise ou connaître le processus de création

## Pré-requis

Être inscrit à Pôle Emploi

Ne pas avoir immatriculé son entreprise



## Durée de la prestation

1 ou 2 modules de 3 mois  
chacun maximum



## Dates et lieux de la prestation

Formation en entrée sortie permanente

**Délai d'accès** : 8 jours après entretien préalable de vérification des prérequis.

## Modalités d'évaluation / Validation des acquis

Évaluation formative sous forme de questionnaire (ouvert ou choix multiple) et d'auto-évaluation.  
Formalisation / production d'outils.

Attestation de formation.

## Méthodes pédagogiques et outils

- Entretiens conseils individuels
- Appui documentaire
- Appui à la rédaction du dossier en ligne
- Prospection terrain
- Analyse des résultats et diagnostic
- Ressources documentaires papier / numérique
- Livrables thématiques
- Outils en ligne via l'application MAEL (Mon Accompagnement En Ligne)



## Formateurs

Nos formateurs sont des experts reconnus de la création et du développement des entreprises et ont une expérience significative dans leur domaine d'activité. Ils sauront répondre à vos besoins.



\* questionnaire de satisfaction à l'issue de la formation.

Pour toute information complémentaire, contactez-nous ! ☎ 05 94 20 44 08 ✉ contact@bge-guyane.com



# Valoriser vos rencontres Employeurs

Pour toute information complémentaire, contactez-nous !  05 94 20 44 08  [contact@bge-guyane.com](mailto:contact@bge-guyane.com)





# Ateliers Conseils



## Objectifs de la prestation

Les ateliers permettent aux demandeurs d'emploi :

- D'être acteurs de leur parcours ;
- mieux connaître le marché du travail, les opportunités de recrutement et les attentes des recruteurs ;
- définir et mener à bien leur trajectoire professionnelle ;
- augmenter et valider si besoin leur qualification ou leurs compétences en lien avec les besoins du marché du travail ;
- développer leur autonomie ;
- améliorer leurs techniques de recherche d'emploi ;

## Les ateliers

L'offre de services est composée de **17 ateliers conseil**, chacun permettant au bénéficiaire une progression dans l'acquisition :

- de compétences : communication orale, numériques, capacités rédactionnelles, rigueur, prise de recul... ;

et/ou de méthodologies : stratégie et techniques de recherche d'emploi, élaboration de projet professionnel, construction d'un parcours de formation (dont information sur le compte personnel de formation et l'appli mon compte formation, la présentation des catalogues de formation disponibles)...

Une offre complète du CV à la création d'entreprise

**Tarif**

Accompagnement gratuit

**Financeurs**

Pôle Emploi

## Public

Toutes personnes inscrites à Pôle Emploi.

## Pré-requis

Être inscrit à Pôle Emploi



**Durée de la prestation**  
La durée des ateliers varie entre 3 et 6 heures



## Dates et lieux de la prestation

Formation en entrée sortie permanente  
Sur Cayenne, Kourou, Saint-Laurent Saint-Georges et la Martinique

**Délai d'accès** : 8 jours après entretien préalable de vérification des prérequis.

**Modalités d'évaluation / Validation des acquis**

Évaluation formative sous forme de questionnaire (ouvert ou choix multiple) et d'auto-évaluation.  
Formalisation / production d'outils.

Attestation de formation.

**Méthodes pédagogiques et outils**

- Entretiens conseils individuels
- Appui documentaire
- Appui à la rédaction du dossier en ligne
- Prospection terrain
- Analyse des résultats et diagnostic
- Ressources documentaires papier / numérique
- Livrables thématiques
- Outils en ligne via l'application MAEL (Mon Accompagnement En Ligne)



## Formateurs

Nos formateurs sont des experts reconnus de la création et du développement des entreprises et ont une expérience significative dans leur domaine d'activité. Ils sauront répondre à vos besoins.





**PUBLIC HANDICAPE  
ACCOMPAGNEMENT  
AGEFIPH**

# Accompagnement Agefiph à la création d'entreprise



## Objectifs de la prestation

Cet accompagnement vise à la création d'une activité par un personne porteuse d'un handicap visible ou invisible.

Outre l'accompagnement à la création, le bénéficiaire peut mobiliser des solutions de compensation pour aménager son activité (aménagement du poste de travail, subvention à la création, appareillages spécifiques...)

Un suivi post-crédation est effectué jusqu'à 3 ans après l'immatriculation de l'entreprise.

## Déroulement

**Sur** prescription des opérateurs agréés (Pôle Emploi, CAP Emploi, Mission Locale) le bénéficiaire réalise un entretien de diagnostic à la suite duquel est mis en place un plan d'action.

L'accompagnement porte sur la concrétisation du projet entrepreneurial et le développement des compétences entrepreneuriales du bénéficiaire.

L'accompagnement inclut l'aide à la mobilisation de ressources financières à travers la rédaction du business plan et du prévisionnel financier.

Une fois l'entreprise immatriculée, le chef d'entreprise bénéficie d'un suivi sur trois ans sur la mise en place, le développement ou l'adaptation de son activité.

**Tarif** Pris en charge par les Agefiph

**Financeurs** Agefiph

Un accompagnement complet pour tous

## Public

Personnes reconnues travailleurs handicapés inscrits à Pôle Emploi, CAP Emploi ou Mission locale

## Pré-requis

Avoir un projet de création défini

Être titulaire d'une RQTH à jour (Reconnaissance de la Qualité de Travailleur Handicapé)

Pour la demande de subvention, disposer d'un apport personnel de 1500€ pour un projet d'un montant minimum de 7500€



### Durée de la prestation

Accompagnement sur 1 an, suivi post-crédation jusqu'à 3 ans



### Dates et lieux de la prestation

Prestation en entrée sortie permanente

**Délai d'accès :** 8 jours après entretien préalable de vérification des prérequis.

### Modalités d'évaluation / Validation des acquis

Évaluation formative sous forme de questionnaire (ouvert ou choix multiple) et d'auto-évaluation.  
Formalisation / production d'outils.

Attestation de formation.

### Méthodes pédagogiques et outils

- Entretiens conseils individuels
- Appui documentaire
- Appui à la rédaction du dossier en ligne
- Prospection terrain
- Analyse des résultats et diagnostic
- Ressources documentaires papier / numérique
- Livrables thématiques
- Outils en ligne via l'application MAEL (Mon Accompagnement En Ligne)



### Formateurs

Les conseillers de la BGE ont une expérience de l'accompagnement des personnes en situation de handicap. Outre leur expertise dans le domaine de la création, ils peuvent s'appuyer sur les 3 référents handicap que compte la structure.



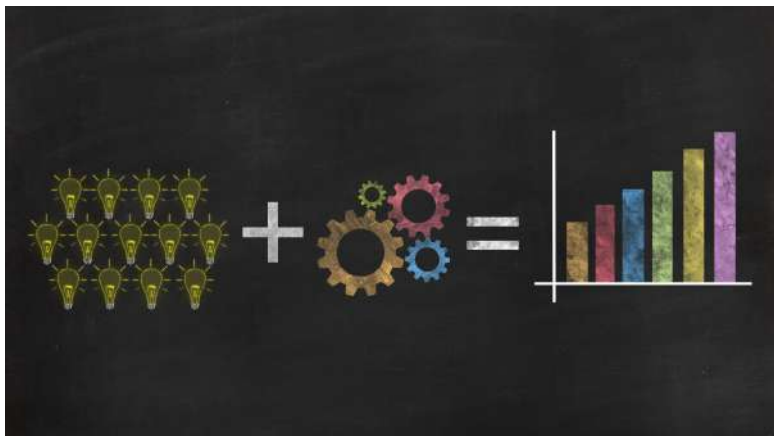
\* questionnaire de satisfaction à l'issue de la formation.

Pour toute information complémentaire, contactez-nous ! ☎ 05 94 20 44 08 ✉ [contact@bge-guyane.com](mailto:contact@bge-guyane.com)

An illustration featuring two hands, one above and one below, holding a large green circle. The hands are rendered in a simple, flat style with a light skin tone. The top hand is positioned above the circle, and the bottom hand is positioned below it. The green circle is the central focus of the illustration. The background is white, with a blue rectangular bar on the right side and a yellow rectangular bar on the left side, both partially overlapping the green circle.

**Soutien aux entrepreneurs**  
**SUIVI POST-CREATION**

# Dispositif d'Accompagnement Post-Création d'Activité (DAPCA)



## Objectifs de la prestation

Permettre aux entrepreneurs en activité de bénéficier :

- d'un soutien individuel avec un référent désigné qui peut être interpellé à tout moment sur tous les sujets
- d'un renforcement de ses compétences entrepreneuriales à travers des ateliers thématiques et des workshops
- d'enrichir son réseau professionnel en participant aux évènements et rencontres DAPCA
- d'ingénieries menées par des experts, consultants

## Déroulement

Entrée dans le dispositif volontaire ou sur prescription.

Vous participez à un aiguillage pour valider votre entrée dans le dispositif puis à un entretien de diagnostic pour définir un plan d'actions.

Vous disposez d'un référent unique et vous pouvez participer à toutes les activités mises en place dans le cadre du DAPCA : ateliers collectifs, rencontres réseau, rencontres experts, workshops...

Donnez-vous toutes les chances de réussir

**Tarif** Accompagnement gratuit

**Financeurs** DETCC, CAEL, BPI

## Public

Toutes personnes inscrites à Pôle Emploi souhaitant créer une entreprise ou connaître le processus de création

## Pré-requis

Être inscrit à Pôle Emploi Ne pas avoir immatriculé son entreprise



**Durée de la prestation**

**1 ou 2 modules de 3 mois chacun maximum**



**Dates et lieux de la prestation**

Formation en entrée sortie permanente

**Délai d'accès** : 8 jours après entretien préalable de vérification des prérequis.

## Modalités d'évaluation / Validation des acquis

Évaluation formative sous forme de questionnaire (ouvert ou choix multiple) et d'auto-évaluation.

Formalisation / production d'outils.

**Attestation de formation.**

## Méthodes pédagogiques et outils

- Entretiens conseils individuels
- Appui documentaire
- Appui à la rédaction du dossier en ligne
- Prospection terrain
- Analyse des résultats et diagnostic
- Ressources documentaires papier / numérique
- Livrables thématiques
- Outils en ligne via l'application MAEL (Mon Accompagnement En Ligne)



**Formateurs**

Nos formateurs sont des experts reconnus de la création et du développement des entreprises et ont une expérience significative dans leur domaine d'activité. Ils sauront répondre à vos besoins.



\*questionnaire de satisfaction à l'issue de la formation.

Pour toute information complémentaire, contactez-nous ! ☎ 05 94 20 44 08 ✉ [contact@bge-guyane.com](mailto:contact@bge-guyane.com)

## Nos formateurs

BGE Guyane est engagée sur le territoire guyanais depuis plus de 20 ans. Nous nous appuyons aujourd'hui sur une équipe de formateurs qui capitalise une solide expérience dans l'accompagnement des porteurs de projet et des chefs d'entreprise. Acteur reconnu de l'accompagnement, BGE Guyane dispose d'un savoir-faire et d'une connaissance du terrain que nous mettons à votre disposition pour vous aider dans votre projet entrepreneurial.



### **TUAN Tran**

Tran.tuan@bge-guyane.com

Tuan TRAN est diplômé d'un Master en entrepreneuriat/management de projets et capitalise plusieurs années d'expérience dans la formation et le conseil en création d'entreprise. Il est aujourd'hui en charge de la communication et de la démarche qualité au sein de la structure.



### **ABIENSO Carlos**

Abienso.carlos@bge-guyane.com

Chargé de mission à la création d'entreprise au sein de BGE Guyane, Carlos ABIENSO est issu d'une formation de gestion et de comptabilité. Fort d'une expérience de plusieurs années dans l'accompagnement d'entrepreneurs, Il est lui-même entrepreneur et tient à faire vivre cette passion.



### **JEUDIN Jean-Hugues**

Jeudin.jean-hugues@bge-guyane.com

Chargé de mission à la création d'entreprise au sein de BGE Guyane, Jean-Hugues JEUDIN est diplômé d'un Master en Économie et capitalise de nombreuses expériences dans l'accompagnement et le suivi de projets entrepreneuriaux.



### **MORGANT Philippe**


morgant.philippe@bge-guyane.com

Philippe Morgant dispose d'une expérience professionnelle de plus de 10 ans dans la formation. Il accompagne les stagiaires aussi bien dans leur projet de création d'entreprise, dans leur recherche d'emploi que dans l'acquisition des savoirs de base.



## **BGE Guyane**

65 bis, rue des peuples Autochtones  
97300 Cayenne

 05 94 20 44 08

 [contact@bge-guyane.com](mailto:contact@bge-guyane.com)

### **ACCESSIBILITE ET HANDICAP**

Nos équipes s'engagent à vous garantir une accessibilité à nos locaux et à s'adapter à votre handicap pour que vous puissiez bénéficier de nos formations quel que soit votre handicap.

Vous pouvez contacter notre référente handicap au **05 94 20 44 08**  
ou par mail : [catherine.christelle@bge-guyane.com](mailto:catherine.christelle@bge-guyane.com)

**[www.bge-guyane.com](http://www.bge-guyane.com)**

**NDA : 96973018397**